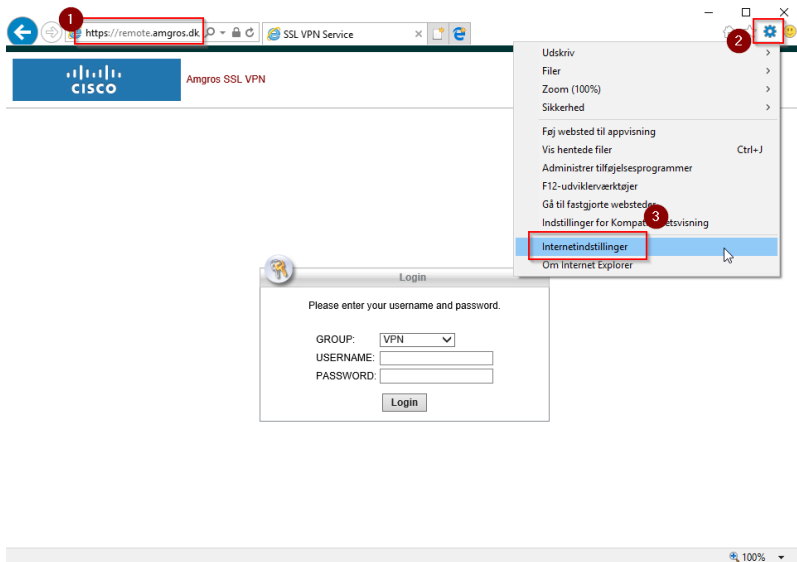


Vejledning i brugen af Amgros VPN portal.

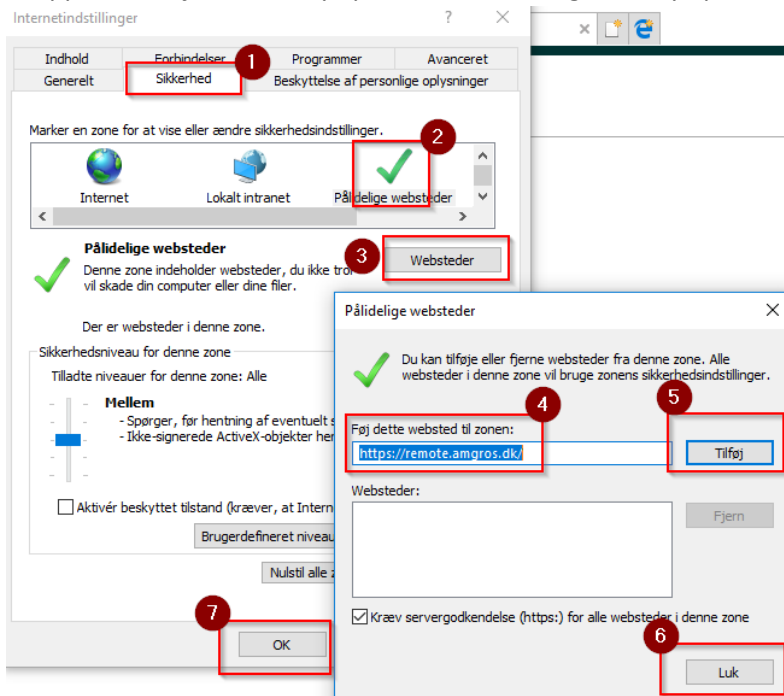
Start din Internet browser og gå på adressen: <https://remote.amgros.dk>

Bruger du Internet Explorer, kan det være nødvendigt at tilføje ovenstående adresse til ”Pålidelige websteder”, dette gøres på følgende måde:

Klik på ”Tandhjulet/(Funktioner)” i øverste højre hjørne mrk. 2, tryk efterfølgende på ”Internetindstillinger” mrk. 3



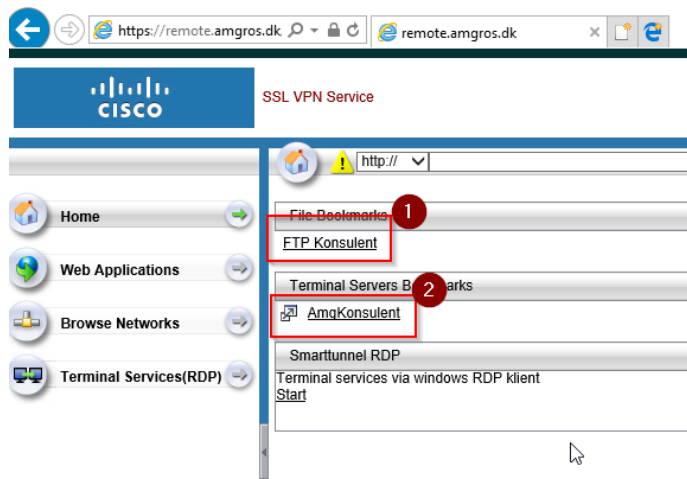
Klik nu på fanebladet ”Sikkerhed” mrk. 1, klik på ikonet ”Pålidelige websteder”, mrk. 2, klik efterfølgende på knappen ”Websteder” mrk. 3, tilføj nu URL: <https://remote.amgros.dk> som vist i mrk. 4, tryk herefter på knappen ”Tilføj” mrk. 5, tryk på ”Luk” mrk. 6, og sidst tryk på ”OK” mrk. 7. Du er nu klar til at logge på



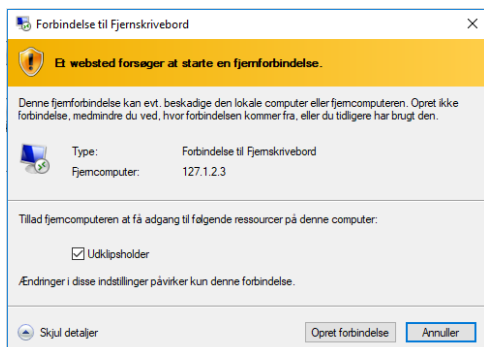
Indtast udleveret USERNAME og PASSWORD i felterne på portalens forside, tryk på ”Login” og afvent en SMS som indtastes i efterfølgende felt ”Response”

Login
 Enter PASSCODE
 More information is required to log in.
 Response

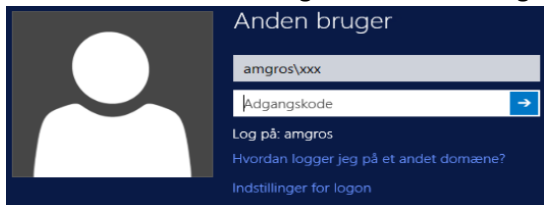
Når du er logget ind, kan du overføre filer via FTP, ved at klikke på linket **"FTP Konsulent"** mrk. 1 eller åbne en RDP adgang ind til Konsulent serveren, ved at klikke på **"AmgKonsulent"** mrk. 2.



Nå du starter RDP adgangen kommer følgende billede, klik på **"Opret forbindelse"**



Du kommer nu til RDP loginskærmen ret login, så der står **amgros\loginnavn**



Har du spørgsmål kan du kontakte Amgros IT – Brugerservice via e-mail: support@amgros.dk eller at ringe til +45 8871 3003.